

ISIS-MS-C5371-X12PC

- 5 Megapixel Full HD IP Speed-Dome-Kamera
- PTZ (Schwenken, neigen, zoomen)
- Automatische Tag/Nacht-Umschaltung
- IR-Beleuchtung für Nachtsicht bis 120 Meter
- 12-fach Motorzoom und Autofokus
- Erweiterte Dynamik (WDR) bis 120 dB
- Gegenlichtkompensation (BLC)
- Spitzlichtaustattung (HLC)
- Rauschunterdrückung (2D + 3D DNR)
- Videoanalyse-Funktionen + AI
- H.265 Videocodec
- microSD Kartenslot

Milesight



High Definition

5 MP
MEGAPIXEL

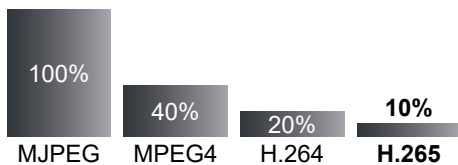
Videobilder in High Definition Auflösung:
2592x1944 Bildpunkte mit 30 Bildern pro Sekunde
2048x1536 Bildpunkte mit 45 Bildern pro Sekunde
1920x1080 Bildpunkte mit 60 Bildern pro Sekunde

Kompatibilität



Die Kamera ist kompatibel mit ONVIF, RTSP, DynDNS und vielen weiteren Protokollen zur Netzwerk- und Internetübertragung. So können Sie die Kamera auch in viele bestehende Systeme integrieren.

H.265 Videocodec



*Die tatsächlichen Werte sind abhängig von den Bildinhalten und den daraus resultierenden Bildveränderungen einer Szene.

Komprimierungsverfahren verringern den Datenverkehr auf dem Netzwerk und erhöhen gleichzeitig die Aufzeichnungsdauer.

Moderne Komprimierungsmethoden übertragen nur zu bestimmten Zeitabständen vollständige Bilder. Dazwischen werden lediglich die Bildveränderungen übertragen. Das erhöht die Aufzeichnungsdauer um bis zu 90 Prozent.

12-fach Motorzoom und Autofokus



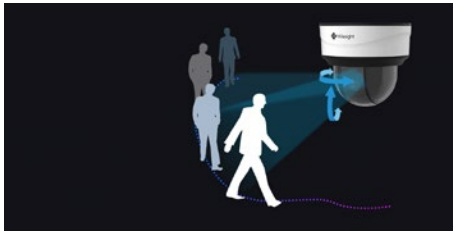
Das Objektiv hat einen optischen 12-fach Zoom von 5.3 bis 64 mm. Das entspricht einem horizontalen Blickwinkel von 57 bis 4 Grad. Wenn Sie also einen Bildausschnitt detaillierter betrachten wollen, können Sie spielend einfach auf den gewünschten Bereich heranzoomen. Dank Autofokus erledigt sich das Scharfstellen von selbst.

PTZ



Sie können die Kamera motorisch schwenken, neigen (mit Auto-Flip Funktion) und auch zoomen. Sie können die Position also jederzeit verändern. Auch das Speichern von Positionen (Presets) und ganzen Touren ist möglich.

Auto-Tracking



Die Kamera kann ein bewegendes Objekt automatisch verfolgen, ohne dass der Anwender die Verfolgung manuell steuern muss.

Hohe Lichtempfindlichkeit



Selbst bei wenig Umgebungslicht arbeitet die Kamera noch mit hervorragenden Farbbildern, ohne in den Nachtmodus umschalten zu müssen.

Videoanalyse-Funktionen



Die Kamera verfügt über Videoanalyse-Funktionen, mit denen eine Alarmierung oder Auswertung viel effektiver gestaltet werden kann als mit einer herkömmlichen Bewegungserkennung.

- erweiterte Bewegungserkennung
- Linie übertreten
- Region betreten
- Region verlassen
- Personenerfassung
- Ansammlungs-Erkennung
- Personenzählung
- vermisste Objekte
- verdächtige Objekte
- Manipulationserkennung

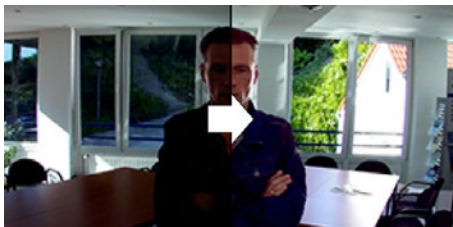
AI Funktionen



Zusätzlich zu den normalen Milesight Videoanalyse-Funktionen bietet die Kamera weitere AI Funktionen.

- Personen/Fahrzeug-Unterscheidung
- Gesichtserkennung mit Speicherung als Snappschuss
- Personenzählung mit Deep Learning Unterstützung

Gegenlichtkompensation



Die Gegenlichtkompensation ermöglicht es, in hell erleuchteten Szenen dunkle Objekte, die normalerweise nur als Silhouette zu erkennen wären, deutlicher darzustellen.

Erweiterte Dynamik



Bei ungleichmäßigen Lichtverhältnissen sind Personen und Objekte, die sich zum Beispiel im Schatten befinden, oft nur schwer zu erkennen.

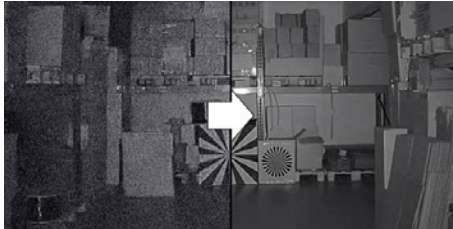
Mit der Funktion Wide Dynamic kommen Details sowohl in dunklen als auch in hellen Bildbereichen besser zur Geltung. Dadurch, dass die einzelnen Objektbereiche in einer Szene von der Kamera digital mit unterschiedlichen Helligkeits- beziehungsweise Gammawerten versehen werden, sind die Objekte in den hellen sowie in den dunklen Bereichen gut sichtbar.

Spitzlichtaustattung



Wird der Sichtbereich der Kamera von Lichtquellen geblendet, werden diese Teile automatisch verdeckt, damit andere Teile nicht überblendet werden. Dies ist zum Beispiel hilfreich bei der Identifizierung von Kfz-Kennzeichen.

Rauschunterdrückung



Bildrauschen tritt bei vielen Kameras besonders häufig in lichtschwachen Situationen auf. Der Effekt wird durch eine hohe Verstärkung verursacht. Die digitale Rauschunterdrückung reduziert das Rauschen und kann so den Speicherplatzbedarf der Aufnahmen am Recorder verringern.

Bewegungsunschärfe-Reduzierung



Das Deblur verringert die Belichtungszeit durch einen präzisen Algorithmus und entfernt damit unscharfe Artefakte, die durch Bewegung verursacht werden.

Bildstabilisator



Ein digitaler Bildstabilisator gleicht kleine Verwacklungen aus, die zum Beispiel durch Wind bei einer Mastmontage auftreten können.

Entnebelung



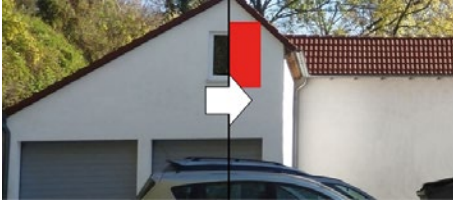
Wenn die Sicht durch Nebel oder Rauch beeinträchtigt wird, passt diese Funktion die Werte für Farbe, Kontrast und Kantenschärfe an, um ein klareres Bild zu erhalten.

Region of Interest



Unwichtige Bildbereiche können Sie mit reduzierter Qualität definieren. So sparen Sie Festplattenspeicher und Netzwerk-Bandbreite.

Privatmaskierung



Diese Funktion verdeckt Privatbereiche. Dies ist häufig zum Schutz der Privatsphäre anderer Personen erforderlich.

Verschlüsselung



Für HTTPS, FTP und SMTP kann zur Verbindung eine SSL/ TLS Verschlüsselung verwendet werden. Das bietet Ihnen Sicherheit und die Einhaltung von Datenschutzbestimmungen.

RTMP Streaming



Mit der Milesight RTMP-Funktion können Sie den Videostream einer Kamera auf Internetplattformen wie Youtube als Livestream übertragen.

SiP



Über SIP (Session Initiation Protocol) wird auch die Einbindung in eine IP-Telefonanlage unterstützt. Wenn zum Beispiel die Türklingel mit einem kompatiblen Telefon verbunden ist, kann beim Klingeln das Livebild der Kamera auf dem Telefon eingeblendet werden.

Smarthome-Integration



Die Kamera kann bei Alarmen und Ereignissen HTTP-Benachrichtigungen an die Hausautomation versenden. So können zum Beispiel bei einem Alarm durch Bewegungserkennung der Kamera über die Hausautomation die Beleuchtung oder die Rolläden aktiviert werden.

CMS-Software

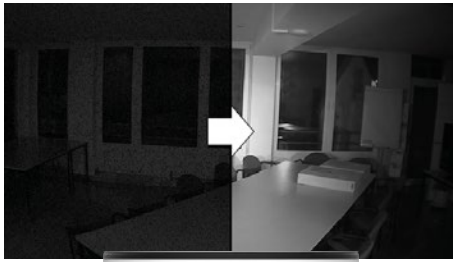


Mit der CMS (Central Videomanagement Software) können Sie zentral auf all Ihre Milesight Kameras und Recorder zugreifen. Sie kann kostenlos für PC heruntergeladen werden.

Sie haben all Ihre Videosysteme mit Livebildern und Wiedergabe auf einem Blick und können die Darstellung auf bis zu vier Monitore verteilen.

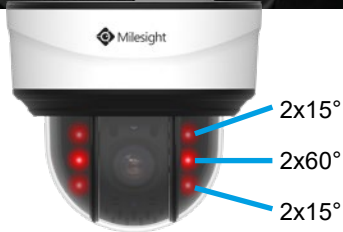
Müssen an einem Videosystem nachträglich Einstellungen an den Kameras, am Aufnahmezeitplan oder an den Benutzerrechten geändert werden? Kein Problem. Sie können alle Ihre Milesight Videosysteme vollständig zentral verwalten.

Integrierte Infrarot-Beleuchtung



Bei schlechten Lichtbedingungen, zum Beispiel nachts, schaltet die Kamera automatisch in den Schwarz/Weiß-Betrieb um. Die Sicht wird zusätzlich durch die integrierte Infrarotbeleuchtung mit einer Reichweite von bis zu 120 Metern unterstützt.

Die Kamera besitzt einen eingebauten Infrarot-Sperrfilter (IR-Cut-Filter). Damit werden störende Einflüsse der IR-Strahlung auf die Abbildungsqualität des Sensors vermieden.



Wetterfest



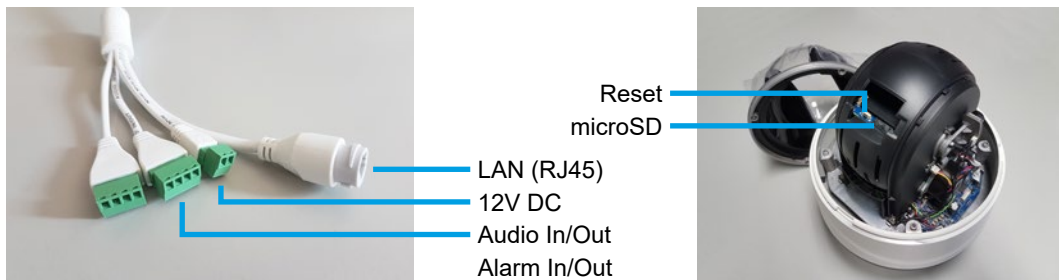
Das Gehäuse verfügt über den Schutzgrad IP66. So ist die Kamera gegen Feuchtigkeit und Staub geschützt und kann sowohl im Innen als auch im Außenbereich eingesetzt werden.

Vandalismusschutz



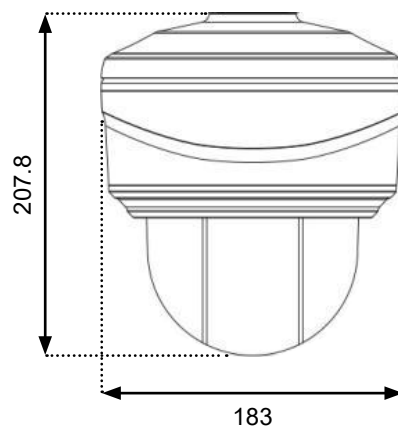
Die Kamera verfügt über ein stoß- und schlagfestes Gehäuse gemäß IK10. So ist die Kamera vor Schäden durch Vandalismus geschützt.

Anschlüsse



Abmessungen

Einheit: mm



Optionales Zubehör

<p>Milesight</p>  <p>ISIS-MS-N Serie Milesight Netzwerk-Recorder</p>	<p>Xbarox</p>  <p>RY-LGSP Serie Videooptimierte PoE-Switche</p>	 <p>GP-POE-INJ. 15,4 W PoE-Injektor 15,4 Watt</p>	<p>VIDEO ONE</p>  <p>NT2001 Stecker-Netzteil, 12V DC, 2A</p>	<p>Milesight</p>  <p>ISIS-MS-A77 Wandhalter</p>
<p>Milesight</p>  <p>ISIS-MS-A43 V2 Anschlussbox (Wandhalter erforderlich)</p>	<p>Milesight</p>  <p>ISIS-MS-A78 Deckeneinbauhalter</p>	<p>Milesight</p>  <p>ISIS-MS-A79 Deckenhalter</p>		

Technische Daten

Allgemeine Daten		ISIS-MS-C5371-X12PC
Bildsensor		1/2.8" Progressive Scan CMOS
Auflösung		5 Megapixel (2592x1944)
Lichtempfindlichkeit Farbe		0.005 Lux (F1.2)
Lichtempfindlichkeit SW		0 Lux (IR an)
Day/Night		automatische Tag-/Nachtschaltung mit schwenkbarem IR Cut Filter (True Day/Night)
Infrarotlicht		integrierte 2-Zonen IR-Beleuchtung, bis 120 Meter Reichweite
Auto-Shutter / Verschlusszeit		1 - 1/100.000 sek.
Objektiv		
Brennweite		5.3-64 mm
Lichtstärke		F1.6~F2.8
Zoom		12-fach Motorzoom mit Autofokus
Blickwinkel		57~4° horizontal, 44~1° vertikal, 69~5° diagonal
Bildfunktionen		
Erweiterte Dynamik / WDR		WDR (Wide Dynamic Range) bis 120 dB
Gegenlichtkompensation		BLC (Back Light Compensation)
Spitzlichtaustattung		HLC (High Light Compensation)
Rauschunterdrückung		2D + 3D DNR (Digital Noise Reduction)
Entnebelung		Anti-Fog
Roi (Region of Interest)		8 Zonen
Unschärfe-Reduzierung		Deblur (Bewegungsunschärfe-Reduzierung)
Bildstabilisator		EIS (digitaler Bildstabilisator)
Korridor-Modus		ja
Bewegungserkennung		ja
Videoanalyse		Erweiterte Bewegungserkennung, Linie übertreten, Region betreten, Region verlassen, Personenerfassung, Ansammlungs-Erkennung, Personenzählung, vermisste Objekte, verdächtige Objekte, Manipulationserkennung
AI-Videoanalyse		Personen/Fahrzeug-Unterscheidung, Gesichtserkennung mit Speicherung als Schnappschuss, Personenzählung mit Deep Learning Unterstützung
Privatmaskierung		8 Zonen
Bildeinstellungen		Helligkeit, Kontrast, Sättigung Schärfe
Sonstiges		digitales Wasserzeichen, Kameratitel-Einblendung
Video		
Video-Komprimierung		MJPEG, H.264, H.264+, H.265, H.265+
Video Streaming		Tripple-Stream
Stream 1		30 Bilder pro Sekunde (2592x1944) 45 Bilder pro Sekunde (2048x1536) 60 Bilder pro Sekunde (1920x1080 / 1280x960 / 1280x720 / 704x576)
Stream 2		30 Bilder pro Sekunde (704x576 / 640x480 / 640x360 / 352x288 / 320x240 / 320x192 / 320x176)
Stream 3		30 Bilder pro Sekunde (1920x1080 / 1280x720 / 704x576 / 640x480 / 640x360 / 320x240 / 320x192 / 320x176)
Audio		
Komprimierung		G.711 / AAC / G.722 / G.726
Audio-Abtastrate		8 / 16 / 32 / 44.1 / 48 KHz
Audio-Bitrate		16~256 kbps
Netzwerk		
Netzwerk-Interface		10/100 Ethernet, RJ45
Netzwerk-Protokolle		IPv4/IPv6, ARP, TCP, UDP, RTCP, RTP, RTSP, RTMP, HTTP, HTTPS, DNS, DDNS, DHCP, FTP, NTP, SMTP, SNMP, UPnP, Bonjour, SIP, PPPoE, VLAN, 802.1x, QoS, IGMP, ICMP, SSL
Systemkompatibilität		ONVIF Profile G & Q & S & T, API
Bitrate		16Kbps~16Mbps (CBR/VBR einstellbar)
NAS		Unterstützt NFS, SMB/CIFS
FTP		FTP Upload / SMTP Upload
SIP / VoIP		Unterstützt Voice & Video-over-IP
Ereignis-Funktionen		FTP Upload / SMTP Upload / Aufzeichnung auf SD-Karte / Alarmausgang / SIP Phone / PTZ Motion
Schwenken/Neigen		
Schwenkbereich		360° (endlos)
Neigebereich		-5~+90° (Auto-Flip)
Schwenkgeschwindigkeit		Manuell: 0.5° ~ 180°/sek., Preset: 240°/sek.
Neigegeschwindigkeit		Manuell: 0.5° ~ 120°/sek., Preset: 200°/sek.
Presetpositionen		255
Touren		8 Touren mit jeweils 48 Preset-Positionen
weitere Funktionen		4 Patterns, Power Loss Recovery, PTZ Position Display, 3D Positioning, Auto-Tracking
Anschlüsse		
Spannung		PoE
Netzwerk		1 x RJ-45
Alarm		1 x In, 1 x Out
Audio		1 x In, 1 x Out
Speicherkarten-Slot		microSD/SDHC/SDXC, bis zu 256 GB
Spannungsversorgung		
Eingangsspannung		12V DC / PoE
Stromverbrauch		12V DC: 3A PoE: 11 W max. (IR aus) / 19 W max. (IR an)
PoE Standard		IEEE 802.3at Klasse 3 Power over Ethernet
Sonstiges		
Umgebungs-Temperatur		-40 °C ~ +60 °C
Umgebungs-Luftfeuchtigkeit		0 - 90% (nicht kondensierend)
Wetterschutz / Staubschutz		IP66
Vandalismusschutz / Schlagschutz		IK10
Überspannungsschutz		4 KV
Zertifizierungen		CE, FCC
Abmessungen		183x174.8 mm (ØxH) plus Halterung
Gewicht		2 kg